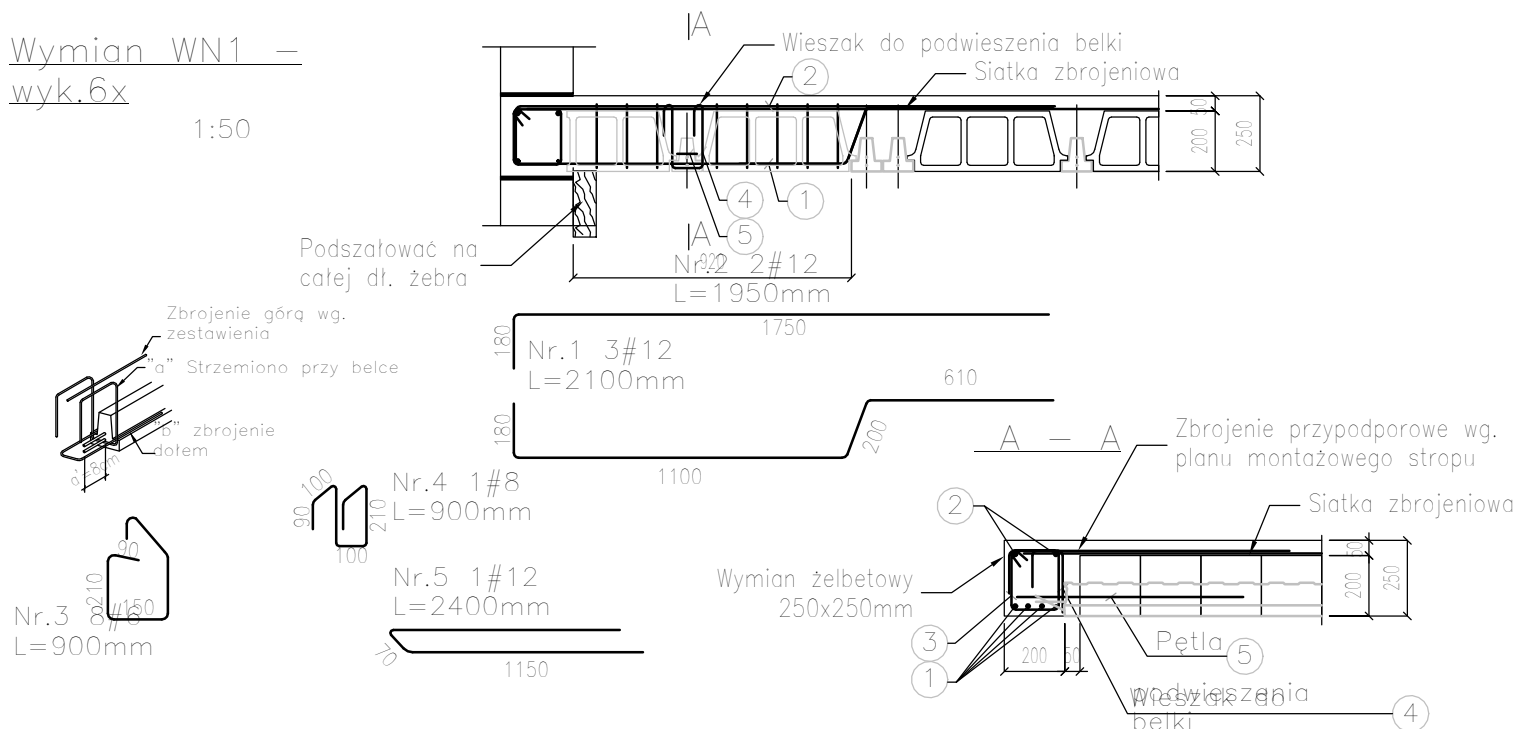


Wymian WN1 –
wyk.6x

1:50



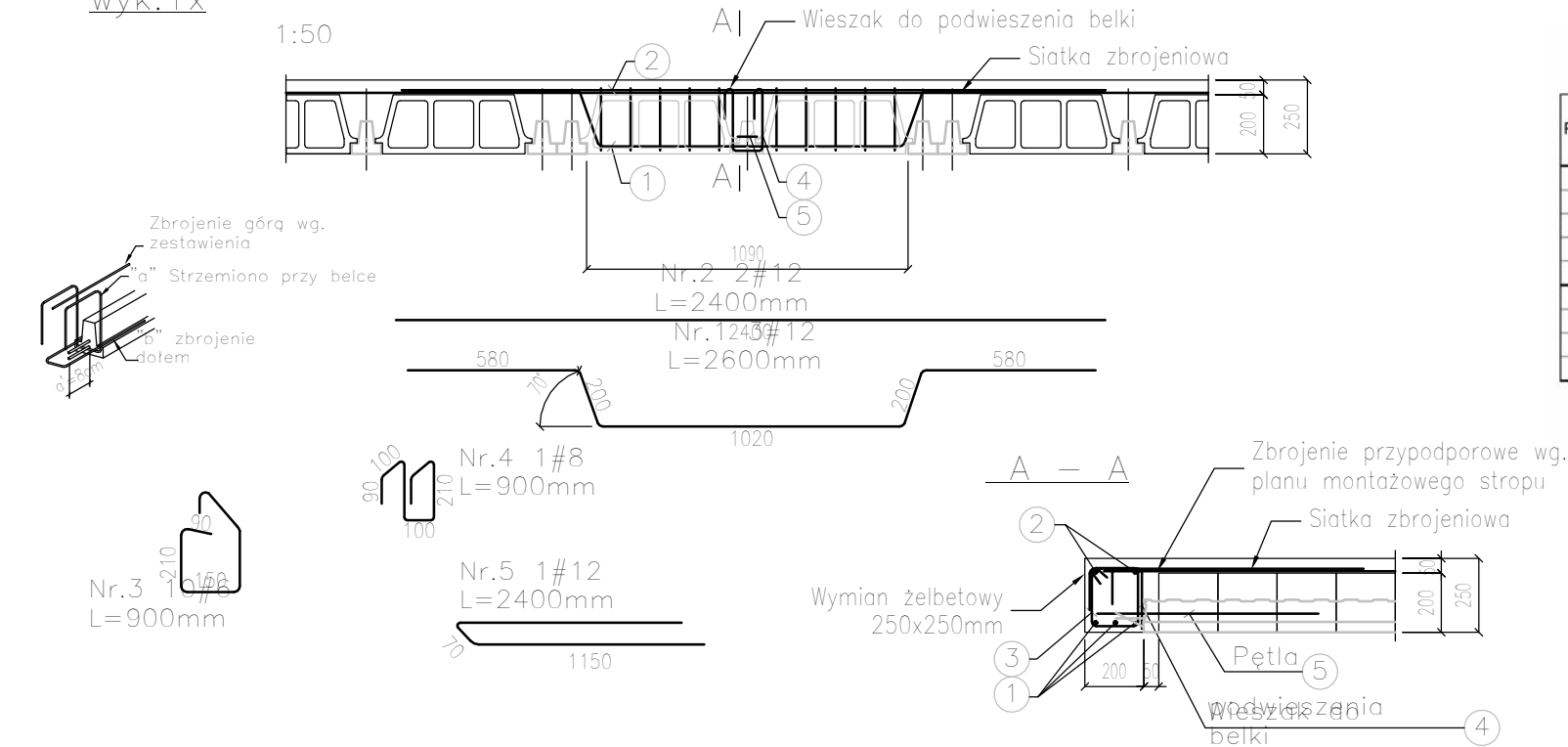
Wymian Wn.1									
Poz.	Stal # A-IIIIN	Długość [mm]	Liczba			Długość łączna [m]			
			w elem.	elem.	ogółem	#6	#8	#12	
1	12	2100	3	6	18				37,8
2	12	1950	2	6	12				23,4
3	6	900	8	6	48	43,2			
4	8	900	1	6	6		5,4		
5	12	2400	1	6	6				14,4
Długość wg. średnic [m]						43,2	5,4		75,6
Masa 1m pręta [kg/m]						0,22	0,42		0,89
Masa łączna wg. średnic [kg]						9,5	2,3		67,3
Ogółem [kg]							79,1		

BETON C30/37 (B-37)
STAL A-IIIIN (RB500)
OTULINA
- fundamenty 5cm
- pozostałe elementy 2,5cm
- stropy gęstożebrowe na belkach sprężanych RECTOR 20+5
- ściany murowane z pustaków Porotherm P+W
kat. 1 o $f_b=15\text{MPa}$ na zaprawie zwykłej klasy min. M5
kategoria wykonania robót A
- ściany piwnic murowane z bloczków betonowych BB-30
kat. 1 o $f_b=25\text{MPa}$ na zaprawie cementowej klasy min. M10
kategoria wykonania robót A

UWAGA:
- projekt rozpatrywać razem z projektem architektonicznym
i projektami branżowymi
- izolację przeciwwilgociową fundamentów wykonać jako
bitumiczną
- pod ścianami parteru wykonać izolację przeciwwilgociową
z 2xpapy na lepiku
- pod fundamentami wykonać podkład betonowy gr. 10cm z
betonu C8/10
- przejścia instalacyjne przez ściany fundamentowe
wykonać za pomocą przewiertu. Zabrania się wykonywania
przekuc

Wymian WN1 –
wyk.1x

1:50



Poz.	Stal # A-IIIIN	Długość [mm]	Liczba			Długość łączna [m]			
			w elem.	elem.	ogółem	#6	#8	#12	
1	12	2600	3	1	3				7,8
2	12	2400	2	1	2				4,8
3	6	900	10	1	10	9			
4	8	900	1	1	1		0,9		
5	12	2400	1	1	1				2,4
Długość wg. średnic [m]						9	0,9		15
Masa 1m pręta [kg/m]						0,22	0,42		0,89
Masa łączna wg. średnic [kg]						2,0	0,4		13,4
Ogółem [kg]							15,7		



projektowanie, kosztorysowanie, nadzór budowlany
47-100 Kalinowice ul. Stara Poczta 9
tel. kom. 510190650, e-mail: biuro@budotech.pl
BIURO PROJEKTÓW:
45-407 Opole ul. Jesionowa 15/2

projekt: PROJEKT BUDOWLANY BUDYNKU MIESZKALNEGO WIELORODZINNEGO

temat: STROP RECTOR - SZCZEGÓŁ WYMIANU

obiekt: BUDYNEK MIESZKALNY WIELORODZINNY
KATEGORIA OBIEKTU - XIII
lokalizacja: STRZELCE OP. UL. BOCZNICZOWA
DZ. NR 230/83

projektował:
inż. Jacek Koteluk
specjalność konstrukcyjno-budowlana
upr. nr OPL/1101/POOK/15

sprawdził:
inż. Mirosław Maciolek
specjalność konstrukcyjno-budowlana
upr. nr 503/02

faza projektu:

PROJEKT WYKONAWCZY

opracował:
inż. Jacek Koteluk

branża: KONSTRUKCJA

inwestor: GMINA STRZELCE OPOLSKIE
47-100 STRZELCE OPOLSKIE
PLAC MYŚLIWCA 1

data: 02-2017
nr rysunku: K-57

skala: 1 : 50